

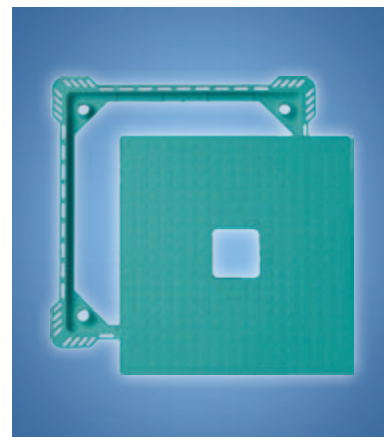
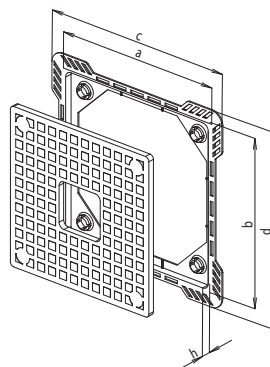
## FLIESENRAHMEN

Diese Tür kann als Öffnungsschutz verschiedener Bauöffnungen, Durchtritte und Schächte eingesetzt werden.

Typ	Bestellnummer		Seitenlänge (mm)				
	grün		a	b	c	d	h
DPO 200 x 200	107		204	204	240	240	11
DPO 200 x 250	106		204	254	240	290	11
DPO 300 x 300	105		306	306	344	344	11

**Farbliche Ausführung:** grün.

**Einbaumethode:** Fliesenrahmen entlang der Peripherie mit Silikon (Verkleidungskleber) bestreichen und im System mit der Fliesenrahmen einsetzen, fest andrücken und hinreichend aushärten lassen. Ausbau – durch Beklopfen Verkleidungs-Tür finden. Die umlaufende Fuge entfernen und die Fliesenträgerplatte mit einem Sauger aus dem Rahmen lösen.



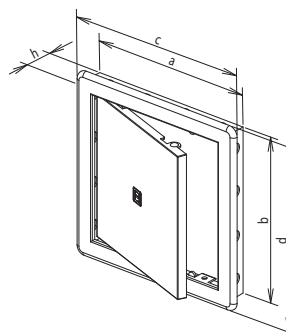
## REVISIONSTÜREN

Diese Tür kann als Öffnungsschutz verschiedener Bauöffnungen, Durchtritte und Schächte eingesetzt werden.

Typ	Bestellnummer		Seitenlänge (mm)				
	weiss		a	b	c	d	h
D 150 x 150	104		148	148	164	164	19
D 150 x 200	110		148	198	164	214	19
D 200 x 200	103		198	198	216	216	24
D 200 x 250	108		198	248	218	268	24
D 200 x 300	102		198	298	218	318	24
D 300 x 300	101		298	298	318	318	24
D 300 x 400	109		298	398	321	421	24

**Farbliche Ausführung:** weiss.

**Einbaumethode:** Tür öffnen und aus dem Rahmen herausnehmen. Türrahmen von innen zumauern (vergispen) und danach die Türe einsetzen.



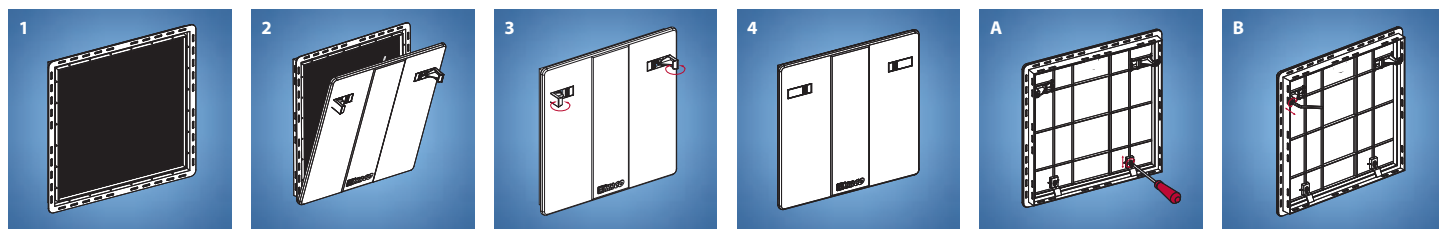
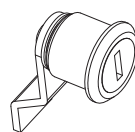
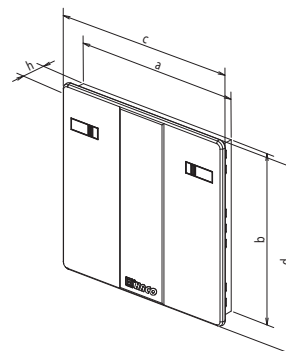
## REVISIONSTÜREN — GROSS

Diese Tür kann als Öffnungsschutz verschiedener Bauöffnungen, Durchtritte und Schächte eingesetzt werden. Diese Tür kann man auch in Variante mit Schloss bestellen.

Typ	Bestellnummer		Seitenlänge (mm)				
	weiss	grau	a	b	c	d	h
RD 400 x 400	111	112	397	397	430	430	40
RD 400 x 400 Z	113	114	397	397	430	430	40
RD 400 x 600	115	116	397	597	430	630	40
RD 400 x 600 Z	117	118	397	597	430	630	40
RD 600 x 600	119	-	597	597	630	630	40
RD 600 x 600 Z	120	-	597	597	630	630	40

**Einbaumethode:** Die Klappe aus dem Rahmen nehmen und den Rahmen selbst in die vorbereitete Öffnung einmauern (vergispen, anschrauben) 1. Mit Hilfe der Rasten die Klappe an einer Seite des Rahmens befestigen 2. Die Klinken bis zum Maximum öffnen und die Klappe an den Rahmen andrücken 3. Danach die Klinken durch eine Schwenkbewegung in eine Ebene mit der Klappe bringen. Die Klappe kann mit einem Lamenschloss erweitert und gesichert werden 4. Ein perfektes Schließen der Klappe im unteren Teil kann durch das Einrichten der verstellbaren Rasten erzielt werden A. Ein perfektes Schließen der Klappe im oberen Teil kann durch das Einrichten des Anpressdrucks der Klinken mit Hilfe der Inbusschraube erzielt werden B.

Z – Revision Tür mit Lamenschloss.



**STABIL**  
Die ASA Materialien, von denen die Produkte hergestellt werden, sind hochwertig und UV-strahlungsfest. Es kommt nicht zur Vergilbung der Oberfläche.



Achtung: Das Material, aus dem die Gitter gefertigt sind, ist gegen chlorhaltige Stoffe nicht widerstandsfähig. Nicht mit Aceton, Trichloräthylen u.a. reinigen. Gefahr der Beschädigung des Aussehens (Oberfläche) des Produktes!



**WEISS / GRAU**  
Farbliche von Revision Tür.

Ein neues Produkt. Neue Produkte werden durch die gelbe Farbe kenntlich gemacht.



EUROPÄISCHE UNION  
EUROPÄISCHER FOND FÜR REGIONALE ENTWICKLUNG  
INVESTITION IN IHRE ZUKUNFT

Patented